

**ВАЖНО! ЗАПАЗЕТЕ ТАЗИ ИНСТРУКЦИЯ  
ПРЕЗ ЦЯЛОТО ВРЕМЕ НА ПОЛЗВАНЕ!**

**ИНСТРУКЦИЯ ЗА УПОТРЕБА НА  
СТОЛЧЕ ЗА ОБЕЗОПАСЯВАНЕ НА ДЕЦА  
ПО ВРЕМЕ НА ПЪТУВАНЕ В АВТОМОБИЛ  
МОДЕЛ „SUPREME”**

**SUPREME**  
car seat



Този продукт с марка **chipolino** е произведен в съответствие с изискванията на Правило № 129 на Икономическата комисия за Европа на Организацията на обединените нации (ИКЕ на ООН) - Единни разпоредби относно одобрението на усъвършенстваните системи за обезопасяване на деца в моторните превозни средства (ECRS), на Директива на Европейския парламент и Съвета 2001/95/ЕО „Обща безопасност на продуктите”, както и на Закона за защита на потребителите от националното законодателство.

Столче за обезопасяване на деца по време на пътуване в автомобил модел „SUPREME“ е подходящо за деца с височина 40-150cm и приблизителна възраст 0-12 години:



I-Size универсално ISOFIX: 40-105 cm / ≤18 kg.

I-Size повдигаща седалка: 100-150 cm

Височината на детето	Положение на столчето	Позиция на наклона седалката	Начин на монтиране на столчето
40-105 cm	Гледащо „НАЗАД“	1 до 4	ISOFIX + Горно лентово устройство + коланите на столчето
76-105 cm	Гледащо „НАПРЕД“	1 до 4	ISOFIX + Горно лентово устройство + коланите на столчето
100-150 cm	Гледащо „НАПРЕД“	1	3-точков колан на автомобила
100-150 cm	Гледащо „НАПРЕД“	1	3-точков колан на автомобила + ISOFIX закрепване

#### **Б Е Л Е Ж К А за i-Size система за обезопасяване на деца, височина на детето: 40-105 cm**

Това е подобрена система за обезопасяване на деца i-Size. Тя е одобрена съгласно Правило № 129 за употреба в „i-size съвместими“ места за седене в превозното средство, както е посочено от производителите на превозни средства в ръководството за потребителя на превозното средство.

В случай на съмнение се консултирайте с производителя или търговеца на системата за обезопасяване на деца.

#### **Б Е Л Е Ж К А за i-Size повдигаща седалка, височина на детето: 100-150 cm**

Това е i-Size подобрена система за обезопасяване на деца тип „повдигаща седалка“.

Тя е одобрена съгласно Правило № 129 за употреба предимно в „i-Size“ места за седене в превозното средство, както е посочено от производителите на превозни средства в ръководството за потребителя на превозното средство.

В случай на съмнение се консултирайте с производителя или търговеца на системата за обезопасяване на деца.



**НИТО ЕДНА СИСТЕМА НЕ МОЖЕ ДА ГАРАНТИРА АБСОЛЮТНА ЗАЩИТА ОТ НАРАНЯВАНЕ ПРИ УДАР ИЛИ КАТАСТРОФА! ШОФИРАЙТЕ С ПОВИШЕНО ВНИМАНИЕ, ОСОБЕНО КОГАТО ИМА ДЕТЕ В АВТОМОБИЛА!**

**ЗА ОСИГУРЯВАНЕ БЕЗОПАСНОТО ИЗПОЛЗВАНЕ НА ТОЗИ ПРОДУКТ, СПАЗВАЙТЕ ПРЕДУПРЕЖДЕНИЯТА, УКАЗАНИЯТА И ПРЕПОРЪКИТЕ ОТ ТАЗИ ИНСТРУКЦИЯ!**

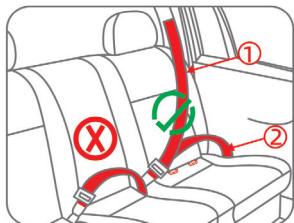
**НЕПРАВИЛНОТО ИЗПОЛЗВАНЕ НА СТОЛЧЕТО ЩЕ ДОПРИНЕСЕ ЗА НАМАЛЯВАНЕ НА НЕГОВИТЕ ЗАЩИТНИ И БЕЗОПАСИТЕЛНИ ФУНКЦИИ!  
НЕИЗПЪЛНЕНИЕТО НА УКАЗАНИЯТА ОТ ТАЗИ ИНСТРУКЦИЯ УВЕЛИЧАВА РИСКА ОТ СЕРИОЗНИ НАРАНЯВАНИЯ ИЛИ СМЪРТ!**

## ВНИМАНИЕ!

1. НИКОГА НЕ МОНТИРАЙТЕ СТОЛЧЕТО В ПОСОКА НА НОРМАЛНОТО ДВИЖЕНИЕ НА АВТОМОБИЛА И С ПОЛОЖЕНИЕ НА ДЕТЕТО „ГЛЕДАЩО НАПРЕД“, ПРЕДИ ВЪЗРАСТА НА ДЕТЕТО ДА Е НАДВИШИЛА 15 МЕСЕЦА!



2. НИКОГА НЕ МОНТИРАЙТЕ И НЕ ИЗПОЛЗВАЙТЕ СТОЛЧЕТО В ПОЗИЦИЯ „ГЛЕДАЩО НАЗАД“ НА ПЪТНИЧЕСКА СЕДАЛКА, ОБОРУДВАНА С АКТИВНА ВЪЗДУШНА ВЪЗГЛАВНИЦА! ТОВА МОЖЕ ДА ДОВЕДЕ ДО СМЪРТ ИЛИ СЕРИОЗНО НАРАНЯВАНЕ!



① Диагонален колан на автомобилната седалка

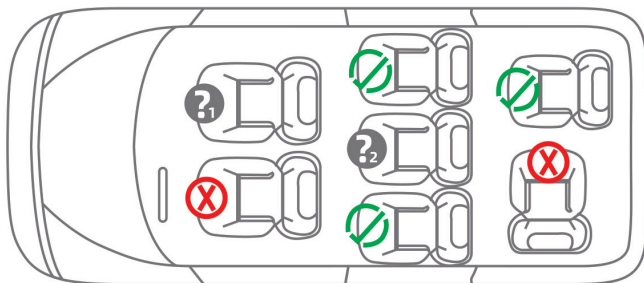
② Надбедрен колан на автомобилната седалка



**НИКОГА НЕ ОСТАВЯЙТЕ СТОЛЧЕТО В ПРЕВОЗНО СРЕДСТВО С 2-ТОЧКОВ ОБЕЗОПАСИТЕЛЕН КОЛАН! ПОСТАВЯЙТЕ САМО В 3-ТОЧКОВ ОБЕЗОПАСИТЕЛЕН КОЛАН!**

**ВНИМАНИЕ!** Това столче е подходящо за инсталиране само в автомобили, оборудвани с ОДОБРЕНИ ТРИТОЧКОВИ С ПРИБИРАЩО УСТРОЙСТВО ОБЕЗОПАСИТЕЛНИ КОЛАНИ, отговарящи на изискванията на Регламент № 16 на ИКЕ на ООН!

### МЕСТА ЗА МОНТИРАНЕ НА СТОЛЧЕТО В АВТОМОБИЛА



ПРАВИЛНО! Подходящо място за монтиране на столчето.



ГРЕШНО! Неподходящо място за монтиране на столчето.



Не може да се монтира на пътническа седалка, оборудвана с активна въздушна възглавница.



Подходящо само за седалки, оборудвани с 3-точков обезопасителен колан.

## ВНИМАНИЕ! ПРЕДУПРЕЖДЕНИЯ!

- ❖ **ВНИМАНИЕ!** НИКОГА НЕ ОСТАВЯЙТЕ ДЕТЕТО БЕЗ НАДЗОР!
- ❖ **ВНИМАНИЕ!** НЕ ИЗПОЛЗВАЙТЕ ДРУГИ ОПОРНИ КОНТАКТНИ ТОЧКИ, ОСВЕН ОПИСАНИТЕ В ИНСТРУКЦИЯТА И МАРКИРАНИТЕ ВЪРХУ СТОЛЧЕТО ЗА АВТОМОБИЛ!
- ❖ **ВНИМАНИЕ!** ПРИ МОНТИРАНЕ НА СТОЛЧЕТО В ПОЗИЦИЯ „ГЛЕДАЩО НАЗАД“ НИКОГА НЕ ГО ПОСТАВЯЙТЕ НА ПЪТНИЧЕСКА СЕДАЛКА, ОБОРУДВАНА С АКТИВНА ВЪЗДУШНА ВЪЗГЛАВНИЦА! ТОВА МОЖЕ ДА ДОВЕДЕ ДО СМЪРТ ИЛИ СЕРИОЗНО НАРАНЯВАНЕ!
- ❖ **ВНИМАНИЕ!** НИКОГА НЕ МОНТИРАЙТЕ СТОЛЧЕТО В ПОСОКА НА НОРМАЛНОТО ДВИЖЕНИЕ НА АВТОМОБИЛА И С ПОЛОЖЕНИЕ НА ДЕТЕТО „ГЛЕДАЩО НАПРЕД“, ПРЕДИ ВЪЗРАСТТА НА ДЕТЕТО ДА Е НАДВИШИЛА 15 МЕСЕЦА!
- ❖ **ВНИМАНИЕ!** ОБЕЗОПАСИТЕЛНИТЕ КОЛАНИ НА ПРЕВОЗНОТО СРЕДСТВО, КОИТО ДЪРЖАТ СТОЛЧЕТО КЪМ СЕДАЛКАТА НА АВТОМОБИЛА, ТРЯБВА ДА БЪДАТ ПРИТЕГНАТИ И ЗАКРЕПЕНИ!
- ❖ **ВНИМАНИЕ!** ОБЕЗОПАСИТЕЛНИТЕ КОЛАНИ НА СТОЛЧЕТО, КОИТО ЗАДЪРЖАТ ДЕТЕТО, ТРЯБВА ДА СА ДОБРЕ ОПЪНАТИ И ЗАКРЕПЕНИ, РЕГУЛИРАНИ СПОРЕД ТЯЛОТО И РАЗМЕРИТЕ НА ДЕТЕТО ТАКА, ЧЕ ДА ГО ОБХВАЩАТ ДОБРЕ.
- ❖ **ВНИМАНИЕ!** НАДБЕДРЕНИЯТ КОЛАН ТРЯБВА ДА БЪДЕ РАЗПОЛОЖЕН НИСКО ДОЛУ И ВСЯКА ЗАЩИТНА ПРЕГРАДА ДА БЪДЕ МОНТИРАНА ПРАВИЛНО, ТАКА ЧЕ ТАЗЪТ НА ДЕТЕТО ДА БЪДЕ ЗДРАВО ЗАХВАНАТ, БЕЗ ДА Е ПРИТИСНАТ.
- ❖ **ВНИМАНИЕ!** НЕ ИЗВЪРШВАЙТЕ ПРОМЕНИ, ДОПЪЛНЕНИЯ ИЛИ МОДИФИКАЦИЯ ПО СТОЛЧЕТО ЗА АВТОМОБИЛ, БЕЗ ОДОБРЕНИЕТО НА НОТИФИЦИРАЩИЯ ОРГАН! ОПАСНО Е ДА НЕ СЕ СПАЗВА ТОЧНО ИНСТРУКЦИЯТА ЗА УПОТРЕБА, ПРЕДОСТАВЕНА ОТ ПРОИЗВОДИТЕЛЯ!
- ❖ **ВНИМАНИЕ!** ПАЗЕТЕ ОТ ОГЪН!
- ❖ Монтирането на продукта на автомобилната седалка и обезопасяването на детето да се извършва само от възрастен!
- ❖ Твърдите детайли и частите на системата за обезопасяване на деца, изработени от пластмаса, трябва да се разполагат и монтират така, че когато моторното превозно средство е в нормална експлоатация, те да не могат да бъдат заклещени от плъзгаща се седалка или от врата на превозното средство.
- ❖ Не допускайте коланите на столчето да бъдат усукани, протрити или прокъсани, фиксаторите и ключалките (токите) трябва да са винаги изправни и здраво фиксирани.
- ❖ Ако установите несигурност или неизправност в конструкцията, фиксаторите, коланите или заключващите механизми на столчето или в ISOFIX приспособленията, преустановете ползването до отстраняването на повредените части и подмяната им с нови.
- ❖ Заменете столчето с ново, ако при произшествие, то е било обект на разрушителни натоварвания.
- ❖ Не използвайте столче „втора употреба“, тъй като не знаете на какви натоварвания е било подложено.
- ❖ Не използвайте столчето без дамската и не я заменяйте с друга, освен предвидената от производителя, тъй като е неразделна част от системата за обезопасяване на деца.
- ❖ Всеки багаж или други предмети, които могат да причинят наранявания в случай на сблъсък, трябва да бъдат добре обезопасени. Отстранете или закрепете на безопасно разстояние от столчето и детето всякакъв багаж, който може да причини наранявания, в случай на внезапно спиране или произшествие по време на движение.
- ❖ Винаги проверявайте дали столчето е здраво закрепено към автомобилната седалка, дори и когато няма да поставяте дете в него. Разхлабено столче, дори и без дете в него, може да причини нараняване в случай на сблъсък.
- ❖ Не поставяйте допълнително подложки на столчето, освен предвидените от производителя!
- ❖ Не използвайте резервни части и други компоненти, които не са доставени от производителя! Производителят не поема отговорност за безопасността в случай, че са използвани резервни части, различни от оригиналните за одобрения тип или препоръчани от него.

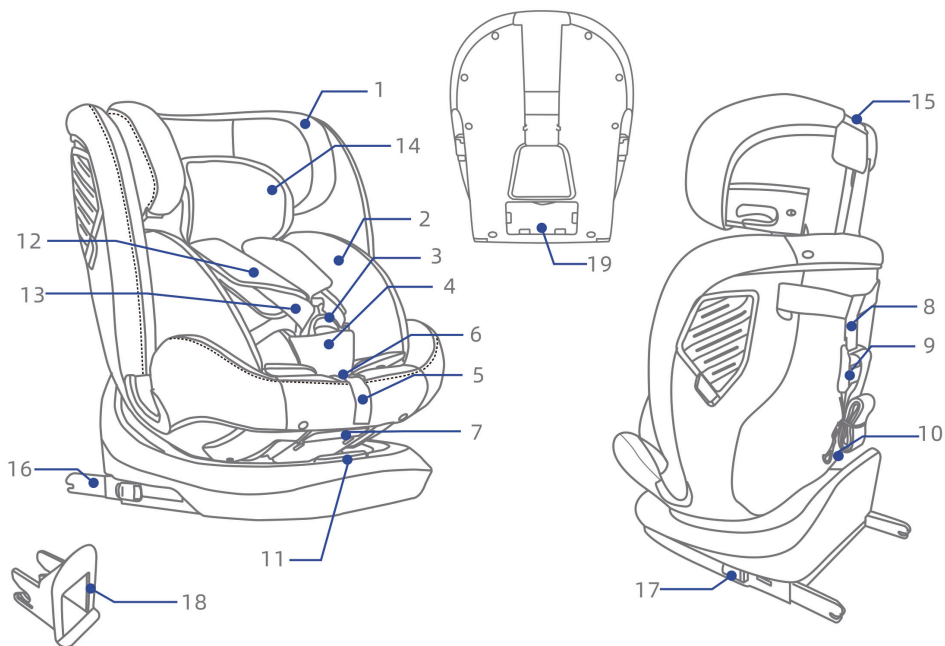
- ❖ Съхранявайте инструкцията за употреба в предвиденото за целта място от столчето или в автомобила, в който ще използвате столчето.
- ❖ Не излагайте столчето на пряка слънчева светлина, за да предотвратите евентуално изгаряне на детето, деформация на столчето и особено на пластмасовите части.
- ❖ Столчето не замества детското кошче или легло. Когато детето се нуждае от сън, трябва да го поставите в подходяща бебешка количка, детско кошче или легло.
- ❖ Не поставяйте на продукта допълнително шнулове и връзки, за да избегнете риска от задушаване!
- ❖ Никога не поставяйте столчето върху легла, дивани или подобни меки повърхности!
- ❖ Не позволявайте на деца да си играят с продукта!
- ❖ Не отстранявайте етикетите и предупрежденията, поставени върху столчето! Те са важни за всеки, който го ползва!
- ❖ Дръжте найлоновата опаковка далече от деца, за да избегнете риска от задушаване!

## ХАРАКТЕРИСТИКА НА ПРОДУКТА

Това е система за обезопасяване на деца i-Size, подходяща за деца с височина 40-150 cm, приблизителна възраст 0-12 години.

- ❖ Въртяща се седалката;
- ❖ Регулиране на наклона на столчето;
- ❖ Регулиране височината на облегалката за глава;
- ❖ 5-точков обезопасителен колан на столчето;
- ❖ Допълнителни меки подложки.

## ОСНОВНИ ЧАСТИ



1. Облегалка за глава
2. Допълнителна подложка
3. Обединяваща тока
4. Мека подложка на обединяващата тока
5. Регулираща лента
6. Механизъм за регулиране на коланите
7. Ръкохватка за регулиране наклона на облегалката
8. Горно лентово устройство
9. Индикатор на горното лентово устройство
10. Бутон за регулиране на горното лентово устройство.
11. Ръкохватка за въртене на седалката на 360°
12. Мека подложка на раменните колани
13. Раменни колани
14. Дамаска на облегалката за глава
15. Дръжка за регулиране на облегалката за глава
16. ISOFIX накрайници
17. ISOFIX бутон за регулиране
18. ISOFIX направляващ водач
19. Отделение за съхранение на инструкцията за употреба

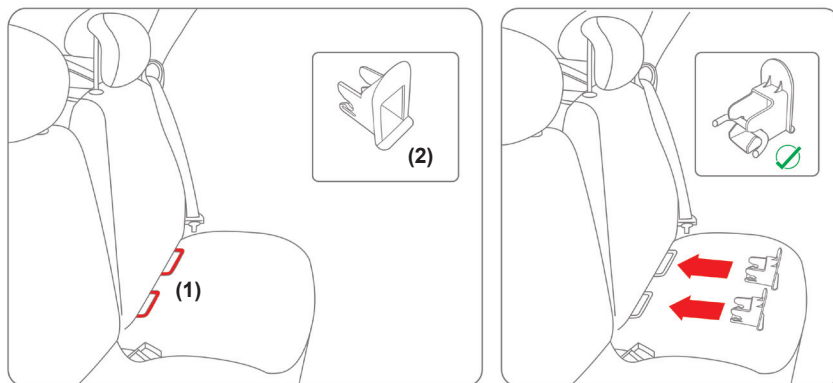
## УКАЗАНИЯ ЗА ИЗПОЛЗВАНЕ НА СИСТЕМАТА ЗА ОБЕЗОПАСЯВАНЕ

### ВАЖНО!

- Следвайте точно указанията и последователността за инсталиране и използване на продукта от приложените в инструкцията текст и илюстрации.
- Проверете сигурността на фиксирането след изпълнение на всяка операция!
- **ВИНАГИ ПРОВЕРЯВАЙТЕ СИГУРНОСТТА НА ФИКСИРАНЕ НА КОЛАНИТЕ!**
- След всяко монтиране се уверете, че коланите на автомобилната седалка не са усукани и са в правилна позиция.

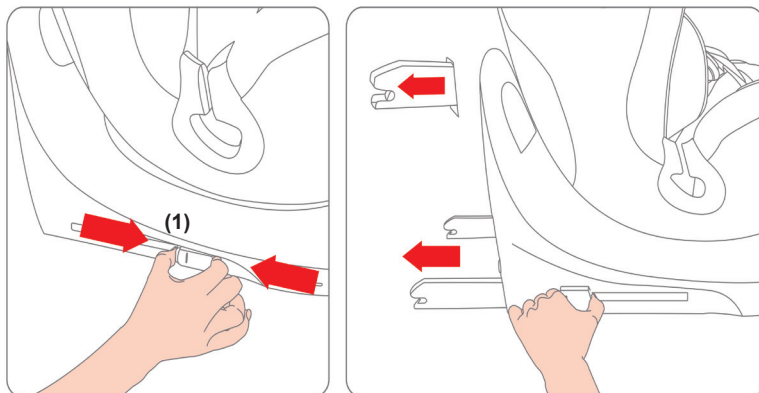
## ISOFIX

### ISOFIX направляващи водачи



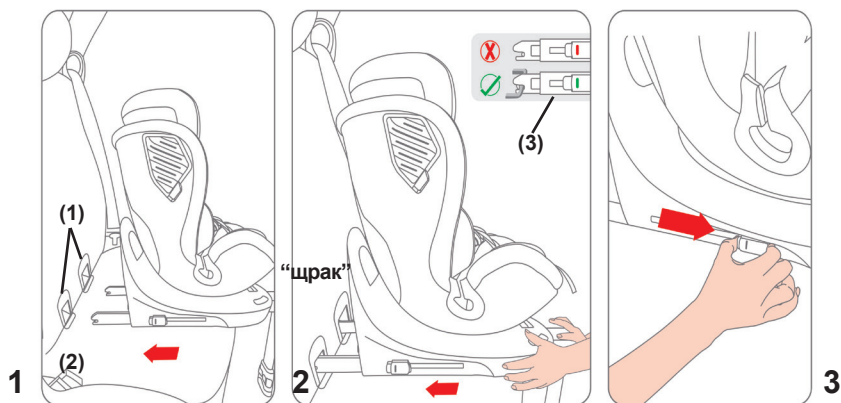
1. Намерете ISOFIX опорните точки (1) между облегалката на автомобилната седалка и мястото за сядане.
2. Вмъкнете ISOFIX водачите (2) в ISOFIX опорните точки, както е показано на фигурата.

### Регулиране на ISOFIX накрайниците



Хванете и натиснете ISOFIX бутона за регулиране (1), както е показано на фигурата и в същото време преместете ISOFIX накрайника максимално навън. Извършете същите действия и за другия ISOFIX накрайник.

### Монтиране и демонтиране на ISOFIX накрайниците



1. Вмъкнете ISOFIX накрайниците (1) на столчето в ISOFIX направляващите водачи (2).
2. Натиснете столчето назад, докато чуете звук „щрак/click“ и се фиксира.

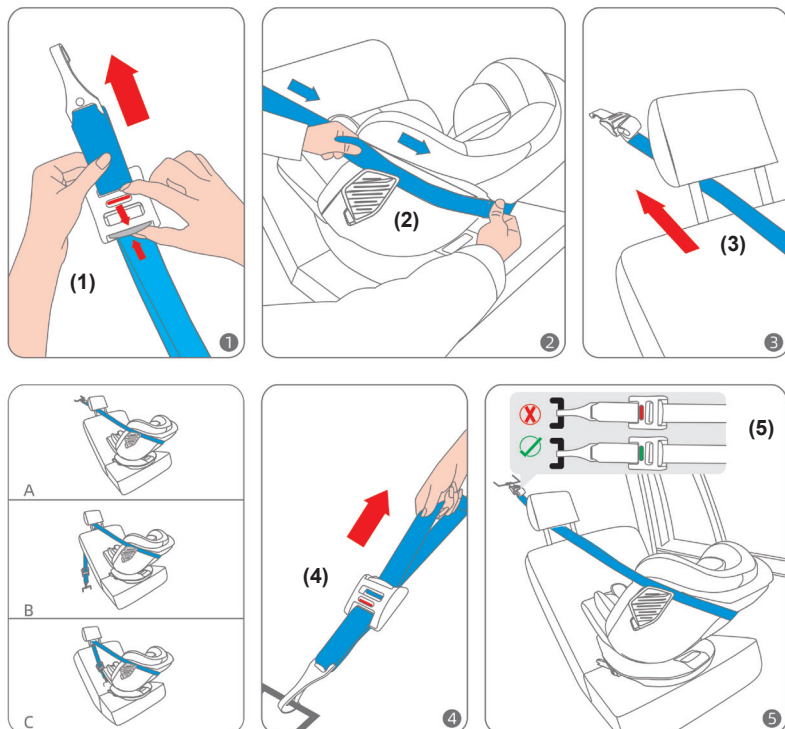
**ВНИМАНИЕ!** ISOFIX накрайниците са фиксирани, когато и двата индикатора са напълно зелени (3).

**Забележка:** Ако индикаторите са червени, извършете монтирането отново, като спазвате гореописаната последователност от действия.

Разклатете монтираното столче. Ако е нестабилно или някой от ISOFIX накрайниците се е освободил, извършете монтирането отново.

3. За да демонтирате столчето, извършете описаните за монтирането действия в обратен ред.

## МОНТИРАНЕ НА ГОРНО ЛЕНТОВО УСТРОЙСТВО



1. Натиснете бутона за регулиране дължината на горното лентово устройство (1) и издърпайте горното лентово устройство възможно на много.

2. Прокарайте горното лентово устройство през водача (2) на столчето за кола, както е показано на фигурата.

3. Прокарайте горното лентово устройство под облегалката за глава на седалката (3) от автомобила, както е показано на фигурата, или над седалката (ако няма облегалка за глава).

**Забележка:** Ако облегалката за глава не е регулирана, горното лентово устройство може да мине над нея.

4. Закрепете куката на горното лентово устройство към мястото на закрепване от автомобила (A / B / C).

**ВНИМАНИЕ!** Местата за закрепване на горно лентово устройство за отделните автомобили могат да бъдат разположени на различни места (A / B / C).

На мястото на закрепване търсете знак:  за правилен монтаж.

Хванете другия край на горното лентово устройство издърпайте назад (4), за да притегнете.

**Забележка:** Коланът не трябва да бъде усукан!

5. След притягане, индикаторът на колана на горното лентово устройство (5) трябва да бъде напълно зелен.

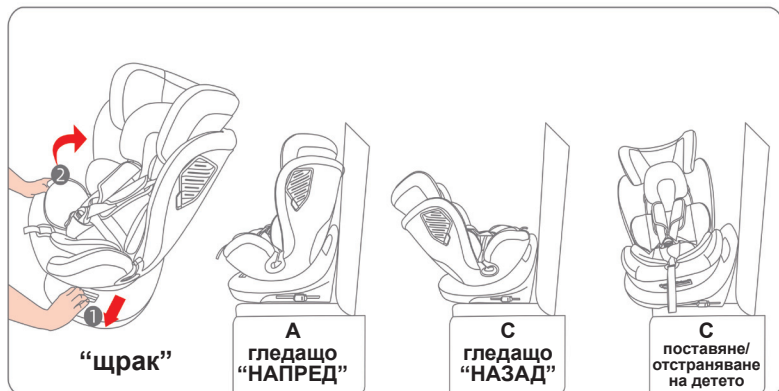
**Забележка:** Ако индикаторът е червен, извършете монтирането отново, като спазвате гореописаната последователност от действия.

Разклатете столчето, за да се уверите, че е здраво фиксирано към автомобилната седалка.

**ВАЖНО!** Препоръчваме монтирането на горното лентово устройство да се извършва далеч от стъклото на автомобила, в показаната на фигурата посока.



## ЗАВЪРТАНЕ ДЕТСКОТО СТОЛЧЕ НА 360°



1. Издърпайте навън ръкохватката за въртене на седалката на 360° (1).
2. С другата ръка завъртете седалката (2).

Седалката може да бъде поставена в 2 позиции:

**A.** Столчето е гледащо „НАПРЕД“.

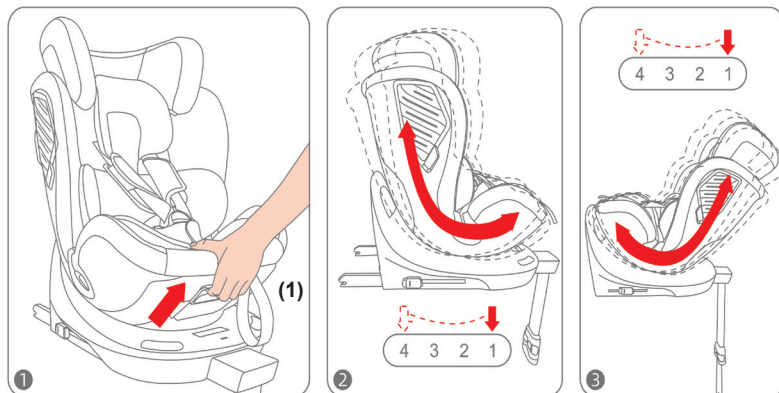
**B.** Столчето е гледащо „НАЗАД“, след завъртане на 180°.

**C.** Столчето е обърнато на 90°. Тази позиция е подходяща само за удобство при поставяне или изваждане на детето от столчето и когато автомобилът не се движи.

При фиксиране на всяка от позициите ще чуете звук „щрак/click“.

**ВНИМАНИЕ!** ВИНАГИ ПРЕДИ ШОФИРАНЕ ПРОВЕРЕТЕ ДАЛИ СЕДАЛКАТА Е ФИКСИРАНА В ПОЗИЦИЯ „НАПРЕД“ или „НАЗАД“. НЕ ИЗПОЛЗВАЙТЕ СЕДАЛКАТА, АКО НЕ Е ФИКСИРАНА.

## РЕГУЛИРАНЕ НАКЛОНА НА СЕДАЛКАТА



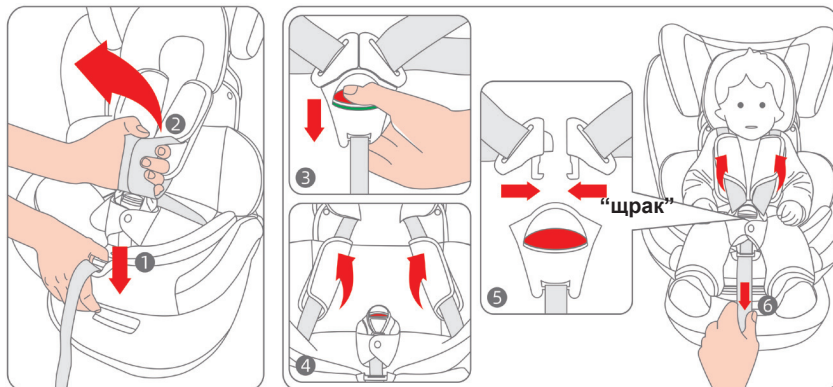
1. Издърпайте ръкохватката за регулиране на наклона (1) нагоре.

2. Преместете седалката в избраната позиция и отпуснете ръкохватката.

При фиксиране на позицията ще чуете звук „щрак“.

Наклонът на седалката може да се регулира в 4 позиции, както е показано на фигури 2 и 3.

## РЕГУЛИРАНЕ НА 5-ТОЧКОВИЯ КОЛАН НА СТОЛЧЕТО И ОБЕЗОПАСЯВАНЕ НА ДЕТЕТО В СТОЛЧЕТО



1. Натиснете бутона за регулиране на коланите (1) и в същото време издърпайте раменните колани навън (2).

**ВАЖНО!** Издърпайте раменните колани, а не меките подложки на тях.

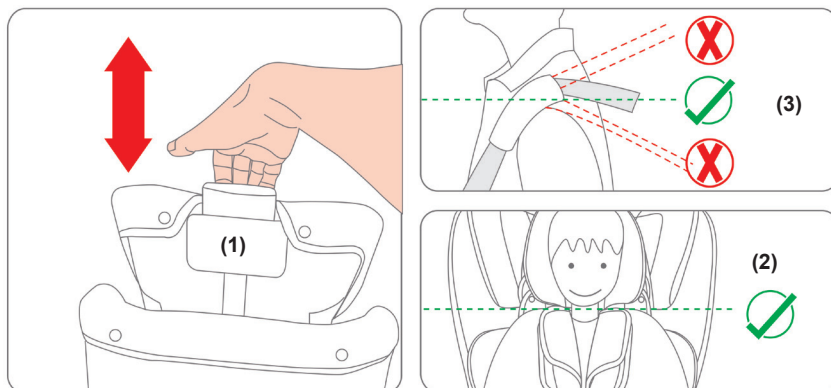
2. Натиснете бутона на обединяващата тока (3), за да откопчаете колана и преместете коланите от двете страни на столчето (4).

3. Поставете детето в столчето. Съединете металните накрайници на двата раменни колана (5) и ги вмъкнете в обединяващата тока. При заключване ще чуете звук „щрак/click“ и на токата ще се покаже зелена индикация. Уверете се, че коланите са заключени в токата като се опитате да ги издърпате нагоре.

4. Издърпайте регулиращата лента, за да притегнете коланите около детето (6). Коланите трябва да обхванат добре тялото на детето без да го притискат или създават неудобство. Препоръчителното разстояние между тялото на детето и коланите е 2 пръста (около 2 – 3 см).

**ВНИМАНИЕ!** Уверете се, че коланите не са усукани и обхващат детето без да го притискат!

## РЕГУЛИРАНЕ ВИСОЧИНАТА НА ОБЛЕГАЛКАТА ЗА ГЛАВА



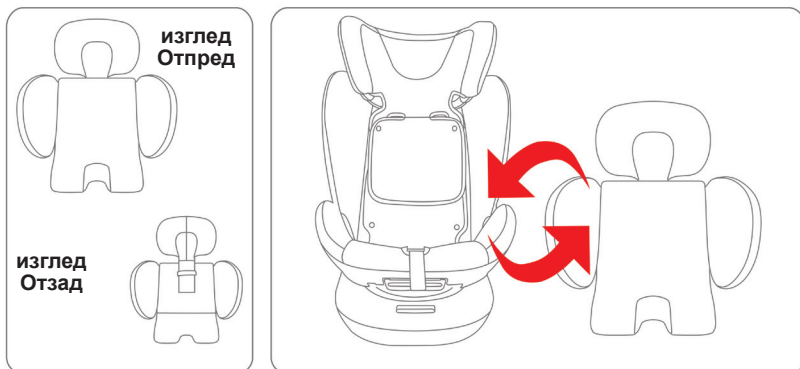
1. Преди да регулирате височината на облегалката, трябва да отпуснете 5-точковия обезопасителен колан на столчето.

2. За да регулирате височината на облегалката за глава, издърпайте с едната ръка дръжка за регулиране нагоре и преместете облегалката за глава надолу или нагоре до желаната позиция. При фиксиране ще чуете звук „щрак/click“.

3. Уверете се, че раменните колани минават над рамената на детето (2). Те не трябва да бъдат нито по-високо от раменете, нито под тях (3).

**ВАЖНО!** Ако облегалката за глава трябва да се постави между две позиции, изберете по-високата.

## ИЗПОЛЗВАНЕ НА ДОПЪЛНИТЕЛНА ПОДЛОЖКА

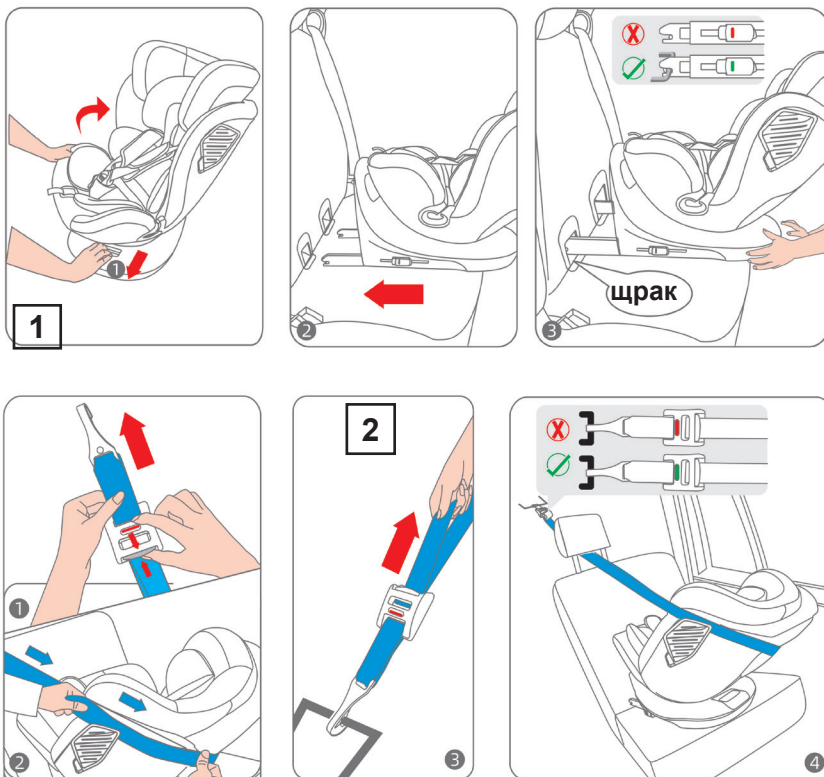


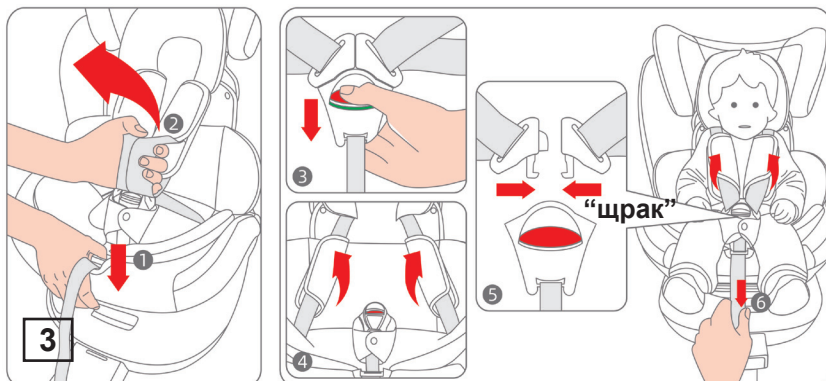
Използвайте допълнителната подложка за бебета с височина от 40 до 60 cm. Тя създава допълнителен комфорт и удобство за малките бебета.

## МОНТИРАНЕ НА СТОЛЧЕТО ГЛЕДАЩО „НАЗАД“

За височина на детето: 40-105 cm

ISOFIX + Горно лентово устройство + 5-точков обезопасителен колан на столчето





1. Завъртете седалката така, че при монтиране върху автомобилната седалка, столчето да е гледащо „НАЗАД“. Монтирайте столчето с ISOFIX накрайниците, като следвате инструкциите за монтиране от раздел „ISOFIX“.

**ВАЖНО!** Уверете се, че столчето е здраво и сигурно монтирано към автомобилната седалка.

2. Монтирайте горното лентово устройство, като следвате инструкциите за монтиране в раздел „МОНТИРАНЕ НА ГОРНО ЛЕНТОВО УСТРОЙСТВО“.

**ВАЖНО!** Уверете се, че горното лентово устройство е здраво и сигурно монтирано към съответната точка на закрепване от автомобила.

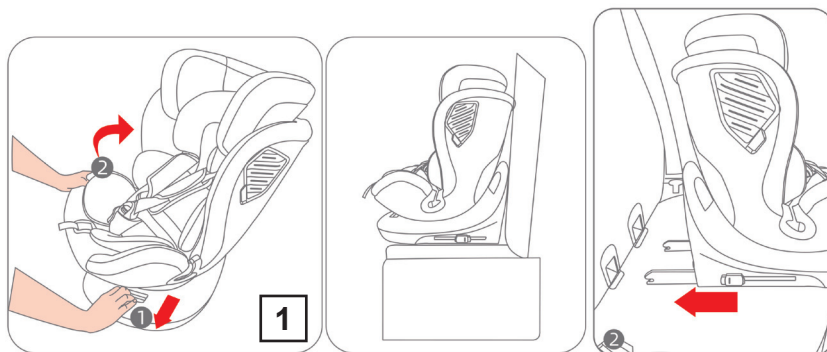
3. Поставете детето в столчето и го обезопасете с 5-точковия обезопасителен колан, като спазвате инструкциите от раздел „РЕГУЛИРАНЕ НА 5-ТОЧКОВИЯ КОЛАН НА СТОЛЧЕТО И ОБЕЗОПАСЯВАНЕ НА ДЕТЕТО В СТОЛЧЕТО“.

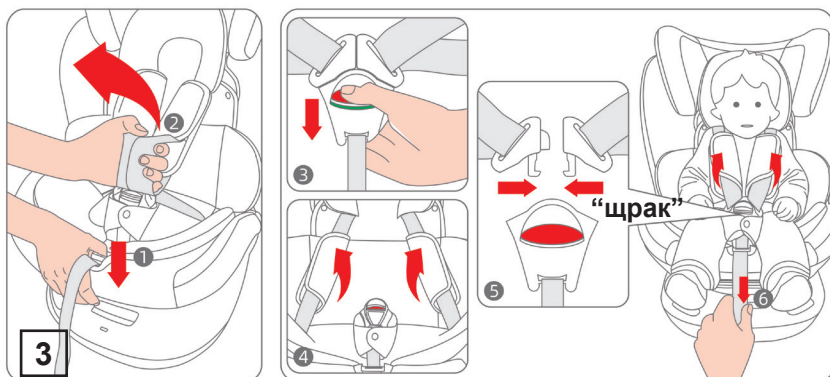
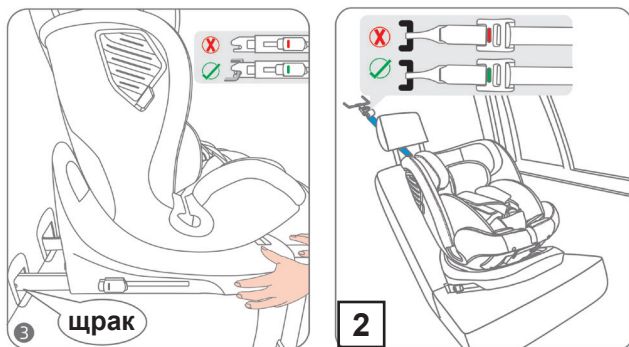
**ВНИМАНИЕ!** Уверете се, че коланите не са усукани и меките подложки са близо да гърдите на детето на разстояние от около 2 пръста (около 2 – 3 cm) от тях.

### МОНТИРАНЕ НА СТОЛЧЕТО ГЛЕДАЩО „НАПРЕД“

За височина на детето: 76-105 cm

ISOFIX + Горно лентово устройство + 5-точков обезопасителен колан на столчето





1. Завъртете седалката така, че при монтиране върху автомобилната седалка, столчето да е гледащо „НАПРЕД“. Монтирайте столчето с ISOFIX накрайниците, като следвате инструкциите за монтирани от раздел „ISOFIX“.

**ВАЖНО!** Уверете се, че столчето е здраво и сигурно монтирано към автомобилната седалка.

2. Монтирайте горното лентово устройство, като следвате инструкциите за монтиране в раздел „МОНТИРАНЕ НА ГОРНО ЛЕНТОВО УСТРОЙСТВО“.

**ВАЖНО!** Уверете се, че горното лентово устройство е здраво и сигурно монтирано към съответната точка на закрепване от автомобила.

3. Поставете детето в столчето и го обезопасете с 5-точковия обезопасителен колан, като спазвате инструкциите от раздел „РЕГУЛИРАНЕ НА 5-ТОЧКОВИЯ КОЛАН НА СТОЛЧЕТО И ОБЕЗОПАСЯВАНЕ НА ДЕТЕТО В СТОЛЧЕТО“.

**ВНИМАНИЕ!** Уверете се, че коланите не са усукани и меките подложки са близо да гърдите на детето на разстояние от около 2 пръста (около 2 – 3 cm) от тях.

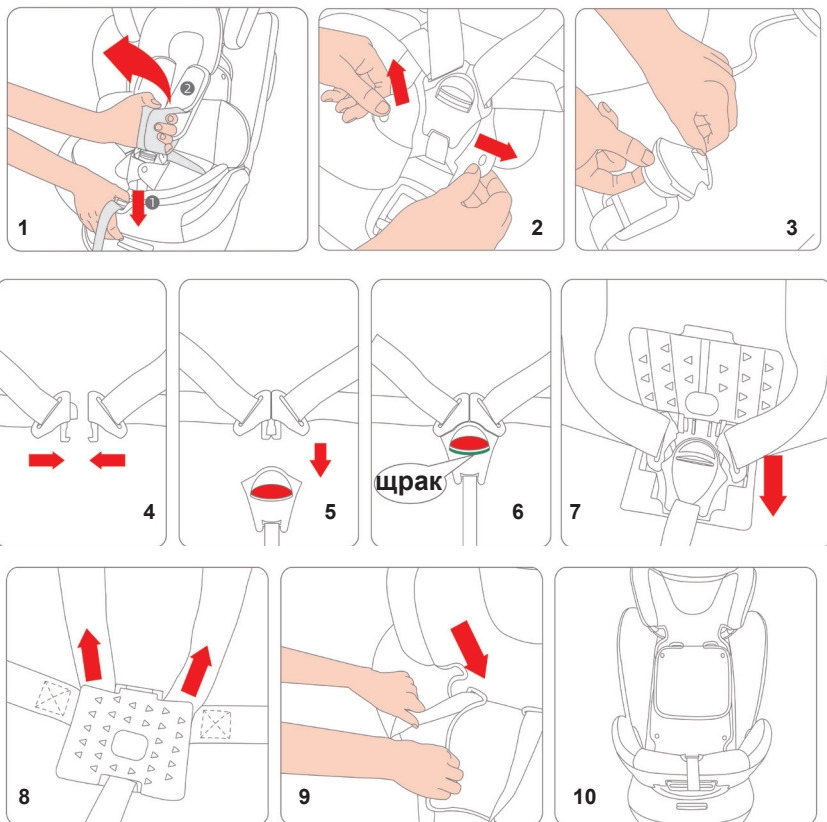
## МОНТИРАНЕ НА СТОЛЧЕТО ГЛЕДАЩО „НАПРЕД“

За височина на детето: 100-150 cm

Метод за монтиране 1: 3-точкови обезопасителен колан на автомобила

Метод за монтиране 2: 3-точкови обезопасителен колан на автомобила+ISOFIX

### Подготовка на столчето преди монтиране



1. Натиснете бутона за регулиране на коланите (1) и в същото време издърпайте раменните колани навън (2).

**ВАЖНО!** Издърпвайте раменните колани, а не меките подложки на тях.

2. Открийте токата и отстранете меката подложка на обединяващата тока, както е показано на фигурата.

3. Повдигнете дамската и промушете токата през отвора на дамската.

4. Съединете металните накрайници на двата раменни колана

5. Вмъкнете металните накрайници в обединяващата тока.

6. При заключване ще чуете звук „щрак/click“ и на токата ще се покаже зелена индикация, което показва, че токата е заключена.

7. Отворете капака на отделението за съхранение и поставете обединяващата тока

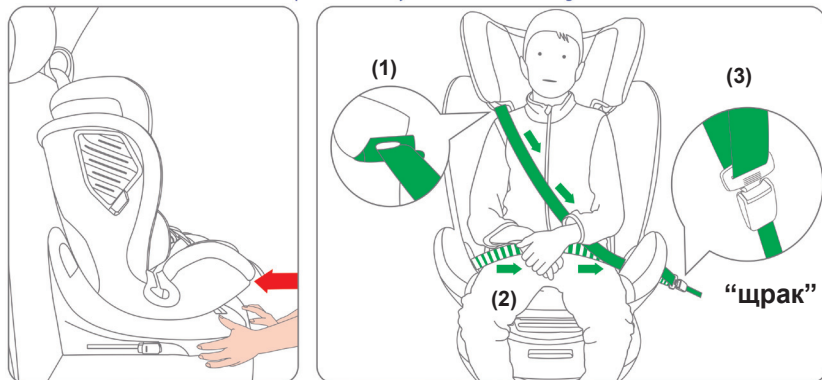
8. Издърпайте коланите навън.

9. Приберете коланите и меките подложки зад дамската на облегалката на седалката.

10. Столчето е готово за монтиране.



**Метод за монтиране 1: 3-точкови обезопасителен колан на автомобила**  
**За височина на детето: 100-150 cm**



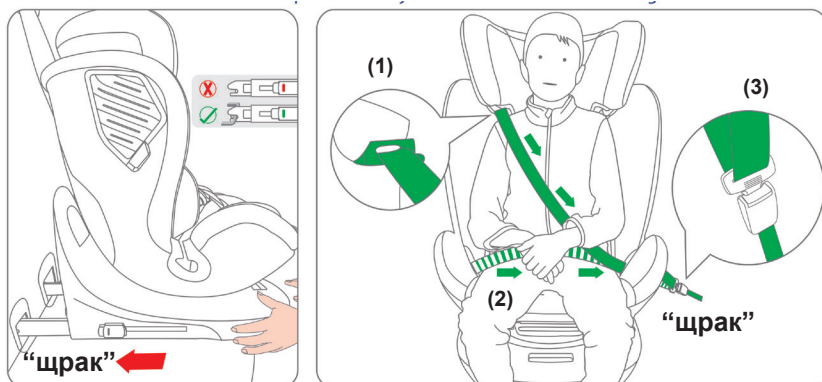
1. Поставете столчето върху автомобилната седалка в позиция гледащо „НАПРЕД“ и притиснете така, че да е възможно най-близо до облегалката на автомобилната седалка.
2. Поставете детето в столчето за кола. Прокарайте диагоналния колан на автомобила през водача под облегалката за глава (1), а надбедрения през водачите в долната част на седалката (2). Закопчайте 3-точковия колан на автомобила в токата на автомобилната седалка (3), докато чуete звук „щрак/click“.

**ВНИМАНИЕ!** Уверете се, че коланът обхваща добре таза на детето и не е усукан!

**ВАЖНО!**

- а. Уверете се, че долния ръб на облегалката за глава е на нивото или малко над рамената на детето. Ако облегалката за глава е между две позиции, изберете по-високата.
- б. Изключителна опасно е да се използват други опорни контактни точки, освен описаните в инструкцията и маркираните върху столчето за автомобил.

**Метод за монтиране 2: 3-точкови обезопасителен колан на автомобила+ISOFIX**  
**За височина на детето: 100-150 cm**



1. Поставете столчето върху автомобилната седалка в позиция гледащо „НАПРЕД“ и монтирайте столчето с ISOFIX накрайниците, като следвате инструкциите за монтиране от раздел “ISOFIX”.

**ВАЖНО!** Уверете се, че столчето е здраво и сигурно монтирано към автомобилната седалка.

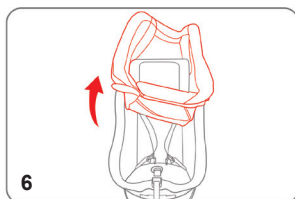
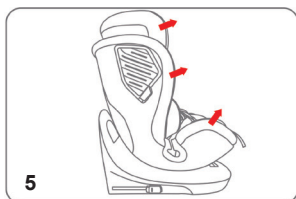
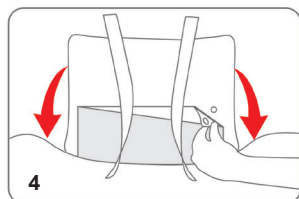
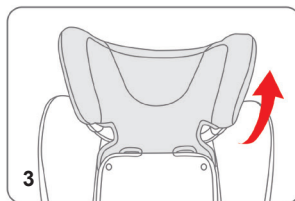
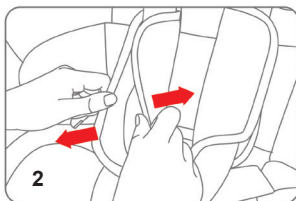
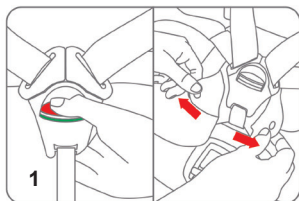
2. Поставете детето в столчето за кола. Прокарайте диагоналния колан на автомобила през водача под облегалката за глава (1), а надбедрения през водачите в долната част на седалката (2). Закопчайте 3-точковия колан на автомобила в токата на автомобилната седалка (3), докато чуете звук „щрак/click“.

**ВНИМАНИЕ!** Уверете се, че коланът обхваща добре таза на детето и не е усукан!

#### **ВАЖНО!**

- a. Уверете се, че долния ръб на облегалката за глава е на нивото или малко над рамената на детето. Ако облегалката за глава е между две позиции, изберете по-високата.
- b. Изключителна опасно е да се използват други опорни контактни точки, освен описаните в инструкцията и маркираните върху столчето за автомобил.

#### **ОТСТРАНЯВАНЕ НА ДАМАСКАТА**



1. Натиснете бутона, за да откопчаете коланите от обединяващата тока и отстранете меката подложка на токата.

2. Отстранете меките подложки на раменните колани.

3. Отстранете дамската на подложката за глава.

4. Откопчайте дамската от предната част на седалката.

5. Издърпайте дамската от столчето, както е показано на фигурата.

6. Отстранете дамската.

За да поставите дамската върху седалката, извършете описаните действия в обратен ред

**ВНИМАНИЕ!** Не използвайте столчето без дамска!



## УКАЗАНИЯ ЗА ПРОФИЛАКТИКА И ПОДДРЪЖКА

- ❖ Почиствайте замърсените пластмасови или метални части с мека памучна кърпа или гъба, навлажнени с вода или мек препарат.
- ❖ Дамаската и меките подложки перете на ръка при 30°C с мек перилен препарат!
- ❖ Не избелвайте! Не центрофугирайте! Не сушете в машина! Не гладете!
- ❖ Не почиствайте с агресивни препарати, съдържащи абразивни частици, амоняк, белина или спирт.
- ❖ След почистване оставете столчето да изсъхне напълно и след това го използвайте или приберете за съхранение.
- ❖ Коланите почиствайте само външно с мек сапун и влажна кърпа!
- ❖ Не мокрете и не отстранявайте етикетите! Те съдържат важна информация!
- ❖ Съхранявайте продукта на чисто и сухо място. Не излагайте на прякото въздействие на околната среда - слънце, дъжд, влага, или резки температурни промени!
- ❖ При проблеми, свързани с нормалната експлоатация, се обръщайте за консултация или ремонт към оторизираните сервиси.

### Състав на дамаската:

Лицева част: 100 % полиестер

Пълнеж: 100 % полиестер



**Използвани материали:** пластмаса, метал, текстил.

STKSU02xxxx

**CHIPOLINO**

---

България, Пловдив, ул. „Голямоконарско шосе“ № 1

[www.chipolino.com](http://www.chipolino.com)