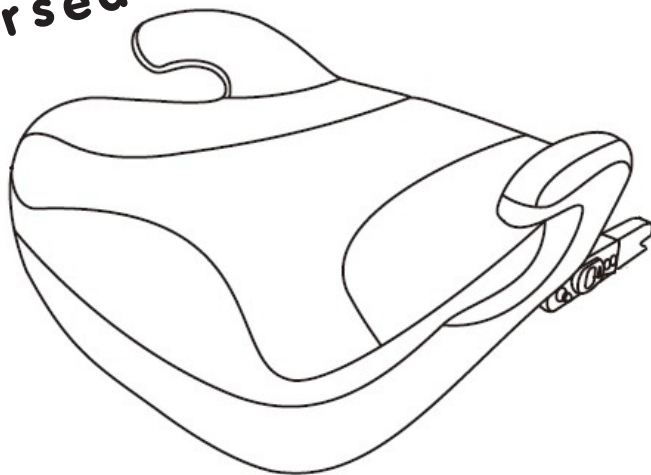


**ВАЖНО! ЗАПАЗЕТЕ ТАЗИ ИНСТРУКЦИЯ
ПРЕЗ ЦЯЛОТО ВРЕМЕ НА ПОЛЗВАНЕ!**

**ИНСТРУКЦИЯ ЗА УПОТРЕБА НА
СТОЛЧЕ ЗА ОБЕЗОПАСЯВАНЕ НА ДЕЦА
ПО ВРЕМЕ НА ПЪТУВАНЕ В АВТОМОБИЛ
МОДЕЛ „WING“**

WING
car seat



Този продукт с марка **chipolino** е произведен в съответствие с изискванията на Правило № 129 на Икономическата комисия за Европа на Организацията на обединените нации (ИКЕ на ООН) - Единни разпоредби относно одобрението на усъвършенстваните системи за обезопасяване на деца в моторните превозни средства (ECRS), на Директива на Европейския парламент и Съвета 2001/95/ЕО „Обща безопасност на продуктите“, както и на Закона за защита на потребителите от националното законодателство.

Столче за обезопасяване на деца по време на пътуване в автомобил модел „WING“ е подходящо за деца с височина 125-150cm.

Универсална „повдигаща седалка“: 125-150 cm

i-Size compatible



Universal



Височината на детето	Положение на столчето	Начин на монтиране на столчето	Категория
125-150 cm	Гледащо „НАПРЕД“	3-точков колан на автомобила	Универсална повдигаща седалка
		3-точков колан на автомобила + ISOFIX закрепване	

Б Е Л Е Ж К А

за подобрена система за обезопасяване на деца, височина на детето: 125-150 cm

Това е подобрена система за обезопасяване на деца категория „Универсална повдигаща седалка“. Тя е одобрена съгласно Правило № 129 за употреба предимно в „i-Size“ съвместими и универсални места за седене в превозното средство, както е посочено от производителя на превозното средство в ръководството за потребителя на превозното средство.

В случай на съмнение се консултирайте с производителя или търговеца на системата за обезопасяване на деца.



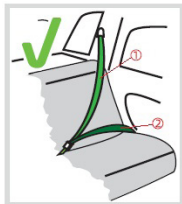
НИТО ЕДНА СИСТЕМА НЕ МОЖЕ ДА ГАРАНТИРА АБСОЛЮТНА ЗАЩИТА ОТ НАРАНЯВАНЕ ПРИ УДАР ИЛИ КАТАСТРОФА! ШОФИРАЙТЕ С ПОВИШЕНО ВНИМАНИЕ, ОСОБЕНО КОГАТО ИМА ДЕТЕ В АВТОМОБИЛА!

ЗА ОСИГУРЯВАНЕ БЕЗОПАСНОТО ИЗПОЛЗВАНЕ НА ТОЗИ ПРОДУКТ, СПАЗВАЙТЕ ПРЕДУПРЕЖДЕНИЯТА, УКАЗАНИЯТА И ПРЕПОРЪКИТЕ ОТ ТАЗИ ИНСТРУКЦИЯ!

**НЕПРАВИЛНОТО ИЗПОЛЗВАНЕ НА СТОЛЧЕТО ЩЕ ДОПРИНЕСЕ ЗА НАМАЛЯВАНЕ НА НЕГОВИТЕ ЗАЩИТНИ И БЕЗОПАСИТЕЛНИ ФУНКЦИИ!
НЕИЗПЪЛНЕНИЕТО НА УКАЗАНИЯТА ОТ ТАЗИ ИНСТРУКЦИЯ УВЕЛИЧАВА РИСКА ОТ СЕРИОЗНИ НАРАНЯВАНИЯ ИЛИ СМЪРТ!**

ВНИМАНИЕ!

МОНТИРАЙТЕ СТОЛЧЕТО САМО В ПОЗИЦИЯ „ГЛЕДАЩО НАПРЕД“!



1 Диагонален колан на автомобилната седалка

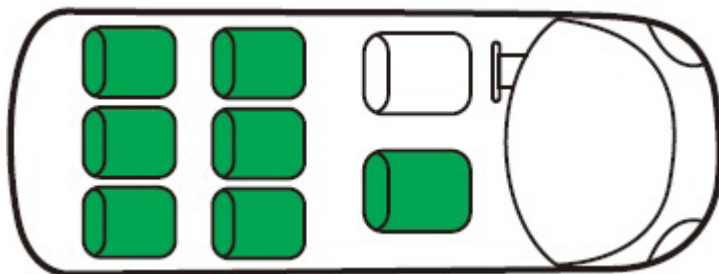
2 Надбедрен колан на автомобилната седалка



НИКОГА НЕ ОСТАВЯЙТЕ СТОЛЧЕТ В ПРЕВОЗНО СРЕДСТВО С 2-ТОЧКОВ ОБЕЗОПАСИТЕЛЕН КОЛАН! ПОСТАВЯЙТЕ САМО В 3-ТОЧКОВ ОБЕЗОПАСИТЕЛЕН КОЛАН!

ВНИМАНИЕ! Това столче е подходящо за инсталиране само в автомобили, оборудвани с ОДОБРЕНИ ТРИТОЧКОВИ С ПРИБИРАЩО УСТРОЙСТВО ОБЕЗОПАСИТЕЛНИ КОЛАНИ, отговарящи на изискванията на Регламент № 16 на ИКЕ на ООН!

МЕСТА ЗА МОНТИРАНЕ НА СТОЛЧЕТО В АВТОМОБИЛА



Подходящо място за монтиране на столчето.

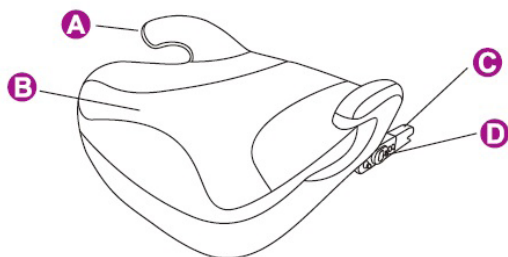
Показаните места за монтиране са подходящи само за автомобилни седалки, оборудвани с 3-точков обезопасителен колан.

ВНИМАНИЕ! ПРЕДУПРЕЖДЕНИЯ!

- ❖ **ВНИМАНИЕ!** НИКОГА НЕ ОСТАВЯЙТЕ ДЕТЕТО БЕЗ НАДЗОР!
- ❖ **ВНИМАНИЕ!** НЕ ИЗПОЛЗВАЙТЕ ДРУГИ ОПОРНИ КОНТАКТНИ ТОЧКИ, ОСВЕН ОПИСАНИТЕ В ИНСТРУКЦИЯТА И МАРКИРАНИТЕ ВЪРХУ СТОЛЧЕТО ЗА АВТОМОБИЛ!
- ❖ **ВНИМАНИЕ!** ТОВА СТОЛЧЕ СЕ МОНТИРА САМО В ПОЗИЦИЯ „ГЛЕДАЩО НАПРЕД“!
- ❖ **ВНИМАНИЕ!** ОБЕЗОПАСИТЕЛНИТЕ КОЛАНИ НА ПРЕВОЗНОТО СРЕДСТВО, КОИТО ДЪРЖАТ СТОЛЧЕТО КЪМ СЕДАЛКАТА НА АВТОМОБИЛА, ТРЯБВА ДА БЪДАТ ПРИТЕГНАТИ И ЗАКРЕПЕНИ!
- ❖ **ВНИМАНИЕ!** НАДБЕДРЕНИЯТ КОЛАН ТРЯБВА ДА БЪДЕ РАЗПОЛОЖЕН НИСКО ДОЛУ И ВСЯКА ЗАЩИТНА ПРЕГРАДА ДА БЪДЕ МОНТИРАНА ПРАВИЛНО, ТАКА ЧЕ ТАЗЪТ НА ДЕТЕТО ДА БЪДЕ ЗДРАВО ЗАХВАНАТ, БЕЗ ДА Е ПРИТИСНАТ.
- ❖ **ВНИМАНИЕ!** НЕ ИЗВЪРШВАЙТЕ ПРОМЕНИ, ДОПЪЛНЕНИЯ ИЛИ МОДИФИКАЦИЯ ПО СТОЛЧЕТО ЗА АВТОМОБИЛ, БЕЗ ОДОБРЕНИЕТО НА НОТИФИЦИРАЦИЯ ОРГАН! ОПАСНО Е ДА НЕ СЕ СПАЗВА ТОЧНО ИНСТРУКЦИЯТА ЗА УПОТРЕБА, ПРЕДОСТАВЕНА ОТ ПРОИЗВОДИТЕЛЯ!
- ❖ **ВНИМАНИЕ!** ПАЗЕТЕ ОТ ОГЪН!
- ❖ Монтирането на продукта на автомобилната седалка и обезопасяването на детето да се извършва само от възрастен!
- ❖ Твърдите детайли и частите на системата за обезопасяване на деца, изработени от пластмаса, трябва да се разполагат и монтират така, че когато моторното превозно средство е в нормална експлоатация, те да не могат да бъдат заклещени от плъзгаща се седалка или от врата на превозното средство.
- ❖ Ако установите несигурност или неизправност в конструкцията, фиксаторите, заключващите механизми на столчето или в ISOFIX приспособленията, преустановете ползването до отстраняването на повредените части и подмяната им с нови.
- ❖ Заменете столчето с ново, ако при произшествие, то е било обект на разрушителни натоварвания.
- ❖ Не използвайте столче „втора употреба“, тъй като не знаете на какви натоварвания е било подложено.
- ❖ Не използвайте столчето без дамската и не я заменяйте с друга, освен предвидената от производителя, тъй като е неразделна част от системата за обезопасяване на деца.
- ❖ Всеки багаж или други предмети, които могат да причинят наранявания в случай на сблъсък, трябва да бъдат добре обезопасени. Отстранете или закрепете на безопасно разстояние от столчето и детето всякакъв багаж, който може да причини наранявания, в случай на внезапно спиране или произшествие по време на движение.
- ❖ Винаги проверявайте дали столчето е здраво закрепено към автомобилната седалка, дори и когато няма да поставяте дете в него. Разхлабено столче, дори и без дете в него, може да причини нараняване в случай на сблъсък.
- ❖ Не поставяйте допълнително подложки в столчето, освен предвидените от производителя!
- ❖ Не използвайте резервни части и други компоненти, които не са доставени от производителя! Производителят не поема отговорност за безопасността в случай, че са използвани резервни части, различни от оригиналните за одобрения тип или препоръчани от него.

- ❖ Съхранявайте инструкцията за употреба в предвиденото за целта място от столчето или в автомобила, в който ще използвате столчето.
- ❖ Не излагайте столчето на пряка слънчева светлина, за да предотвратите евентуално изгаряне на детето, деформация на столчето и особено на пластмасовите части.
- ❖ Не поставяйте на продукта допълнително шнурове и връзки, за да избегнете риска от задушаване!
- ❖ Никога не поставяйте столчето върху легла, дивани или подобни меки повърхности!
- ❖ Не позволявайте на деца да си играят с продукта!
- ❖ Не отстранявайте етикетите и предупрежденията, поставени върху столчето! Те са важни за всеки, който го ползва!
- ❖ Дръжте найлоновата опаковка далече от деца, за да избегнете риска от задушаване!

ОСНОВНИ ЧАСТИ



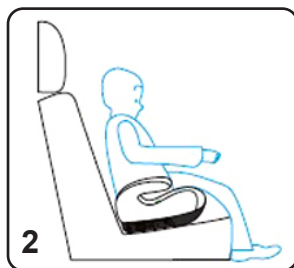
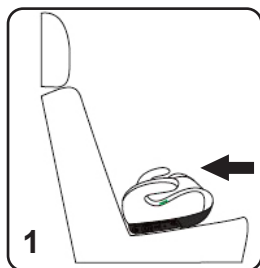
- A – Основа на столчето
- B – Дамаска
- C – ISOFIX накрайник
- D – ISOFIX бутон за освобождаване

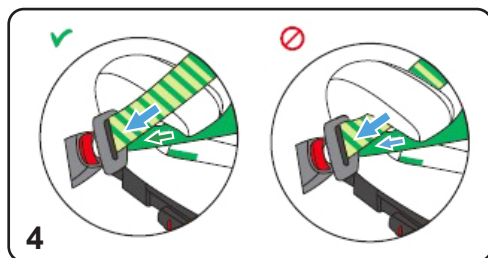
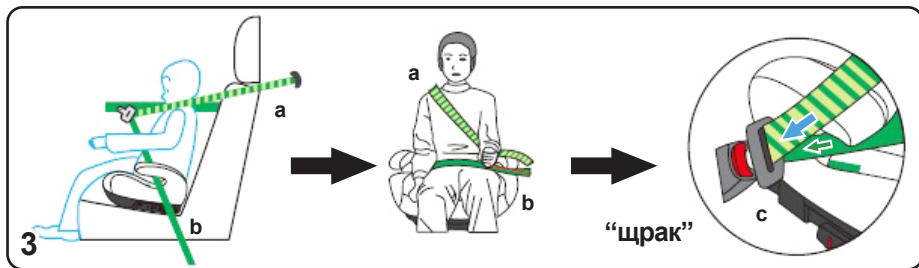
УКАЗАНИЯ ЗА ИЗПОЛЗВАНЕ НА СИСТЕМАТА ЗА ОБЕЗОПАСЯВАНЕ

ВАЖНО!

- Следвайте точно указанията и последователността за инсталиране и използване на продукта от приложенияте в инструкцията текст и илюстрации.
- Проверете сигурността на фиксирането след изпълнение на всяка операция!
- **ВИНАГИ ПРОВЕРЯВАЙТЕ СИГУРНОСТТА НА ФИКСИРАНЕ НА КОЛАНИТЕ!**
- След всяко монтиране се уверете, че коланите на автомобилната седалка не са усукани и са в правилна позиция.

МОНТИРАНЕ НА СТОЛЧЕТО В АВТОМОБИЛ ГЛЕДАЩО „НАПРЕД“ ISOFIX + 3-точков колан на автомобила За височина на детето: 125-150 cm





1. Поставете столчето за кола на автомобилната седалка в позиция гледащо „НАПРЕД“. Уверете се, че столчето приляга плътно към облегалката на автомобилната седалка!

2. Поставете детето в столчето за кола.

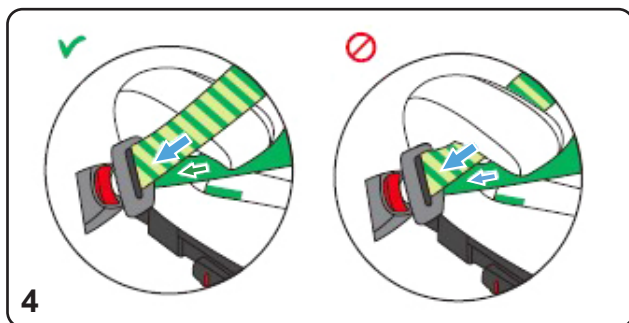
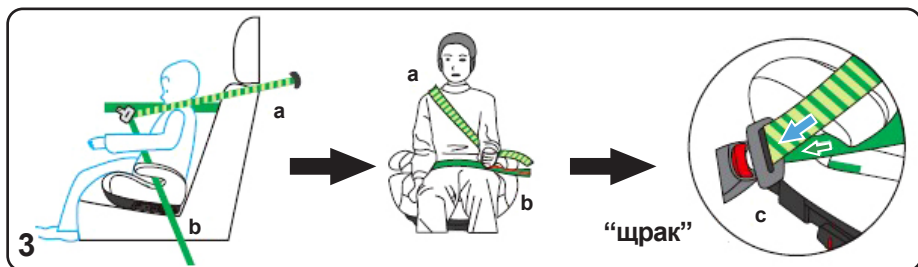
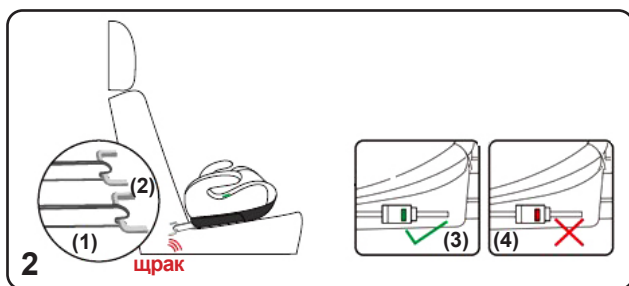
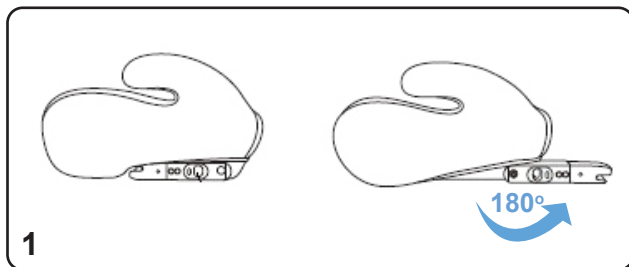
3. Издърпайте 3-точковия колан на автомобила. Прокарайте диагоналния колан (**a**) върху рамото на детето, а надбедрения (**b**) под подлакътниците. Закопчайте 3-точковия колан на автомобила в токата на автомобилната седалка (**c**), докато чуете звук „щрак/click“. Уверете се, че токата е фиксирана като се опитате да издърпате колана от нея!

ВНИМАНИЕ! Уверете се, че надбедреният колан е разположен ниско долу и тазът на детето е здраво захванат, без да е притиснат!

ВНИМАНИЕ! Уверете се, че коланът не е усукан!

4. **ВНИМАНИЕ!** СЛЕД ЗАКОПЧАВАНЕ НА 3-ТОЧКОВИЯ КОЛАН НА АВТОМОБИЛА, ДИАГОНАЛНИЯ КОЛАН ТРЯБВА ДА МИНАВА НАД ПОДЛАКЪТНИКА, А НАДБЕДРЕНИЯ – ПОД ПОДЛАКЪТНИКА!

МОНТИРАНЕ НА СТОЛЧЕТО В АВТОМОБИЛ ГЛЕДАЩО „НАПРЕД“
 с ISOFIX + 3-точков колан на автомобила
 Височина на детето: 125-150 cm



1. Хванете с ръка и завъртете ISOFIX накрайника на 180° навън. Извършете същите действия и за другия ISOFIX накрайник.

Забележка: Уверете се, че ISOFIX индикаторите са в червен цвят.

2. Вмъкнете ISOFIX накрайниците (1) на столчето в ISOFIX точките за закрепване на автомобила (2). Натиснете столчето назад, докато чуете звук „щрак/click“ и се фиксира.

ВНИМАНИЕ! ISOFIX накрайниците са фиксирани, когато и двата индикатора са напълно зелени (3).

Забележка: Ако индикаторите са червени (4), извършете монтирането отново, като спазвате гореописаната последователност от действия.

Разклатете монтираното столче. Ако е нестабилно или някой от ISOFIX накрайниците се е освободил, извършете монтирането отново.

За да демонтирате столчето, извършете описаните за монтирането действия в обратен ред.

3. Издърпайте 3-точковия колан на автомобила. Прокарайте диагоналния колан (а) върху рамото на детето, а надбедрения (b) под подлакътниците. Закопчайте 3-точковия колан на автомобила в токата на автомобилната седалка (с), докато чуете звук „щрак/click“. Уверете се, че токата е фиксирана като се опитате да издърпате колана от нея!

ВНИМАНИЕ! Уверете се, че надбедреният колан е разположен ниско долу и тазът на детето е здраво захванат, без да е притиснат!

ВНИМАНИЕ! Уверете се, че коланът не е усукан!

4. **ВНИМАНИЕ!** СЛЕД ЗАКОПЧАВАНЕ НА 3-ТОЧКОВИЯ КОЛАН НА АВТОМОБИЛА, ДИАГОНАЛНИЯ КОЛАН ТРЯБВА ДА МИНАВА НАД ПОДЛАКЪТНИКА, А НАДБЕДРЕНИЯ – ПОД ПОДЛАКЪТНИКА!

ОТСТРАНЯВАНЕ НА ДАМАСКАТА



Отстранете с ръка дамската от седалката, както е показано на фигурата.

За да поставите дамската върху седалката, извършете описаните действия в обратен ред.

ВНИМАНИЕ! Не използвайте столчето без дамска и не поставяйте друга дамска, освен ако не е препоръчана или предоставена от производителя!

УКАЗАНИЯ ЗА ПРОФИЛАКТИКА И ПОДДРЪЖКА

- ❖ Почиствайте замърсените пластмасови или метални части с мека памучна кърпа или гъба, навлажнени с вода или мек препарат.
- ❖ Дамаската и меките подложки перете на ръка при 30°C с мек перилен препарат!
- ❖ Не избелвайте! Не центрофугирайте! Не сушете в машина! Не гладете!
- ❖ Не почиствайте с агресивни препарати, съдържащи абразивни частици, амоняк, белина или спирт.
- ❖ След почистване оставете столчето да изсъхне напълно и след това го използвайте или приберете за съхранение.
- ❖ Коланите почиствайте само външно с мек сапун и влажна кърпа!
- ❖ Не мокрете и не отстранявайте етикетите! Те съдържат важна информация!
- ❖ Съхранявайте продукта на чисто и сухо място. Не излагайте на прякото въздействие на околната среда - слънце, дъжд, влага, или резки температурни промени!
- ❖ При проблеми, свързани с нормалната експлоатация, се обръщайте за консултация или ремонт към оторизираните сервиси.

Състав на дамаската:

Лицева част: 100 % полиестер

Пълнеж: 100 % полиестер



Използвани материали: пластмаса, метал, текстил.

SDKWI02xxxx

CHIPOLINO

България, Пловдив, ул. „Голямоконарско шосе“ № 1

www.chipolino.com